

Mangualde

Plano Operacional Municipal

2017

Comissão Municipal de Defesa da Floresta Contra Incêndios

Gabinete Técnico Florestal



Juntas de Freguesia do Concelho de Mangualde
Fundo Florestal Permanente

ÍNDICE

PÁGINA

1	MEIOS E RECURSOS.....	3
1.1	Inventário de viaturas e equipamentos	3
1.2	Meios complementares de apoio ao combate	5
2.	DISPOSITIVO OPERACIONAL DE DFCI	6
2.1.	Esquema de comunicação	6
2.2.	Procedimentos de atuação	7
2.3.	Lista de contactos	8
3.	SETORES TERRITORIAIS DE DFCI E LOCAIS ESTRATÉGICOS DE ESTACIONAMENTO (LEE)	9
3.1.	Setores Territoriais de DFCI e LEE - Vigilância e Detecção	9
3.2.	Setores Territoriais de DFCI e LEE - 1.ª Intervenção	11
3.3.	Setores Territoriais de DFCI e LEE - Combate	12
3.4.	Setores Territoriais de DFCI e LEE - Rescaldo e Vigilância Pós-Incêndio	13
3.5.	Cartografia de Apoio à Decisão (CAD)	145

ÍNDICE DE QUADROS

PÁGINA

Quadro 1 – Inventário de equipamento e ferramenta de sapador por entidade.	3
Quadro 2 – Meios complementares de apoio ao combate.	5
Quadro 3 – Procedimentos de atuação nos alertas amarelo, laranja e vermelho.	7
Quadro 4 – Lista de contactos.	8

1 MEIOS E RECURSOS

1.1 Inventário de viaturas e equipamentos

Quadro 1 – Inventário de equipamento e ferramenta de sapador por entidade.

Entidade	Ação	Tipo de Viatura	Sigla	4x4 / 4x2	Equipado com guincho (S/N)	Equipamento Hidráulico e de Supressão		Material Sapador (N.º)								
						Capacidade de água (l)	Comprimento total de mangueiras (m) / diâmetro das mangueiras (mm)	Foição	Ancinho	Ancinho/Enxada (McLeod)	Machado	Enxada	Abafador	Pá	Machada	Motoserra
Bombeiros Voluntários de Mangualde	Vigilância e Detecção/ Primeira Intervenção/ Rescaldo - Vigilância pós-incêndio	Veículo de Comando Tático	VCOT 01	4x4	N											
			VCOT 02	4x4	N											
		Veículo Ligeiro de Combate a Incêndios	VLCI 06	4x4	N	500	250 (25) + 80 (45)	0	1	0	1	1	1	2	1	0
			VLCI 07	4x4	S	500	200 (25) + 40 (45)	0	1	1	0	0	2	1	1	0
			VLCI 08	4x4	N	500	180 (25) + 40 (45)	1	1	0	0	1	1	2	1	0
		Veículo Florestal de Combate a Incêndios	VFCI 02	4x4	N	3 000	400 (25) + 40 (45)	1	0	0	1	1	2	2	1	0
			VFCI 05	4x4	S	3 000	350 (25) + 100 (45)	1	1	1	1	1	2	2	1	1
			VFCI 09	4x4	S	3 000	400 (25) + 100 (45) + 40 (70)	1	1	1	3	2	3	2	1	1
		Veículo Urbano de Combate a Incêndios	VUCI 01	4x2	N	1 000	160 (45) + 40 (70)	0	0	0	0	0	0	0	0	0
			VUCI 04	4x2	N	3 000	160 (25) + 220 (45) + 40 (70)	0	0	0	1	2	0	2	0	0
		Veículo Tanque Tático Urbano	VTTU 01	4x2	N	10 000	60 (25) + 60 (45)									
			VTTU 02	4x2	N	5 000	100 (25) + 100 (45) + 20 (70)									
			VTTU 03	4x2	N	10 000	120 (45) + 20 (70)									
		Veículo Tanque de Grande Capacidade	VTGC 04	4x2	N	30 000	40 (45) + 40 (70)									
			VTGC 05	4x2	N	40 000	40 (45) + 40 (70)									
		Veículo de Salvamento e Apoio Tático	VSAT 01	4x2	N	500	40 (25)									
		Veículo Escada	VE 32	4x2	N											

Entidade	Ação	Tipo de Viatura	Sigla	4x4 / 4x2	Equipado com guincho (S/N)	Equipamento Hidráulico e de Supressão		Material Sapador (N.º)								
						Capacidade de água (l)	Comprimento total de mangueiras (m) / diâmetro das mangueiras (mm)	Foição	Ancinho	Ancinho/ Enxada (McLeod)	Machado	Enxada	Abafador	Pá	Machada	Motoserra
	Ambulância de Socorro	ABSC 01	4x2	N												
		ABSC 02	4x2	N												
		ABSC 03	4x2	N												
		ABTD 05	4x2	N												
		ABTD 06	4x2	N												
		ABTD 08	4x2	N												
		ABTD 10	4x2	N												
	Ambulância de Transporte Misto	ABTM 07	4x2	N												
		ABTM 03	4x2	N												
		ABTM 09	4x2	N												
	Veículo de Transporte de Pessoal Geral	VTPG 01	4x2	N												
		VTTP 01	4x2	N												
		VETA 01	4x2	S												

1.2 Meios complementares de apoio ao combate

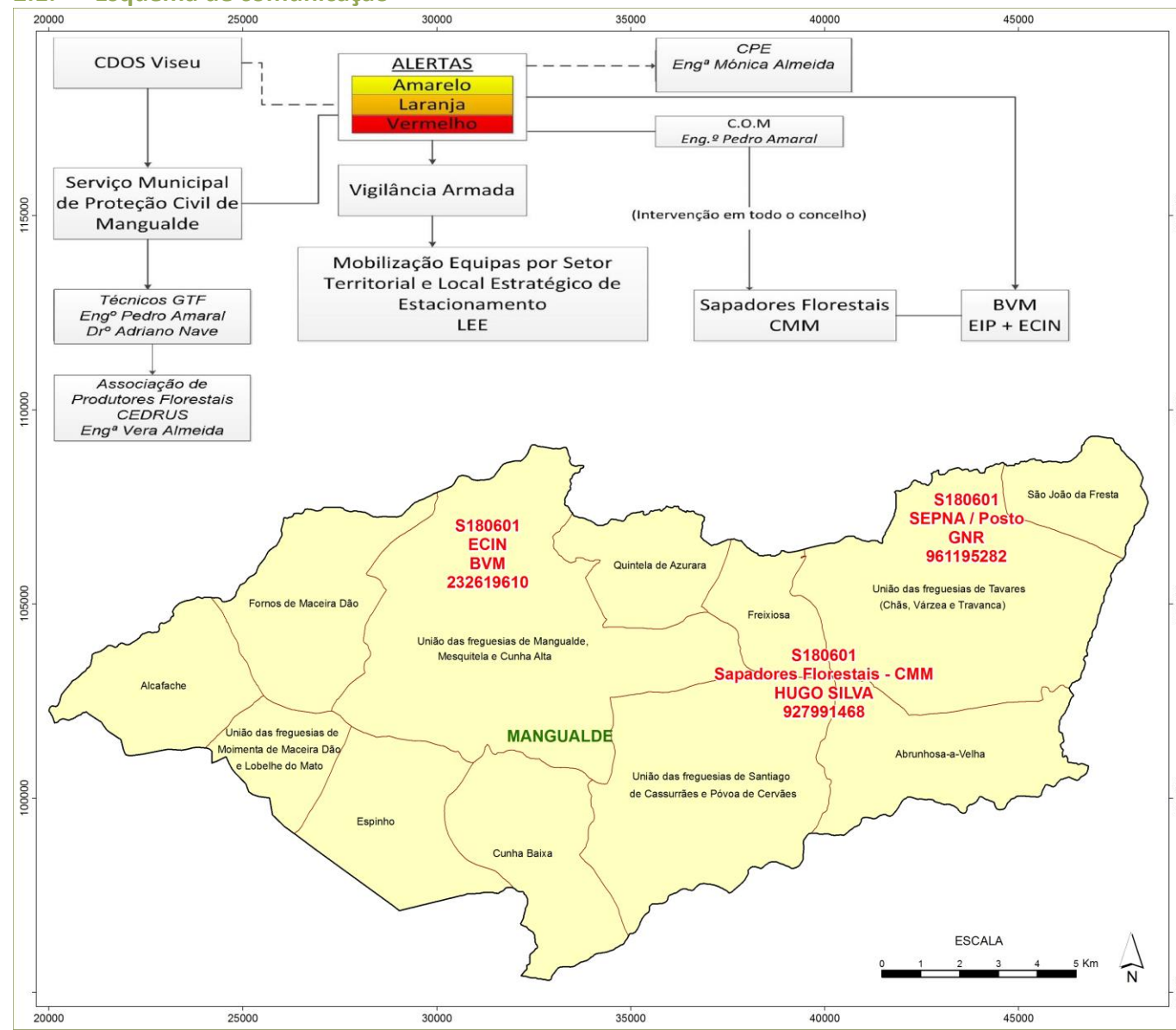
Quadro 2 – Meios complementares de apoio ao combate.

Descrição dos meios	Quant.	Custo de aluguer (€/hora)	Nome do proprietário	Contacto	Localização
Veículo (4x4) com kit de 1.ª intervenção	1	-	<i>Junta de freguesia de Alcaface</i>	Nelson Almeida 925129408	Casal Mendo
Veículo (4x4) com kit de 1.ª intervenção	1	-	<i>Junta de freguesia de Espinho</i>	António Monteiro 965880771	Gandufe
Kit de 1.ª intervenção (Kit montado num reboque)	1	-	<i>Junta de freguesia de Fornos de Maceira Dão</i>	Lisete Rodrigues 964710689	Fornos de Maceira
Veículo (4x4) com kit de 1.ª intervenção	1	-	<i>União de freguesias de Moimenta de Maceira Dão e Lobelhe do Mato</i>	Hermínio Coelho 961508721 Rui Coelho (Pres. Junta) 969909949	Moimenta Maceira Dão
Kit de 1.ª intervenção (Kit montado num reboque)	1	-	<i>União de freguesias de Santiago de Cassurrães e Póvoa de Cervães</i>	Álvaro Matos 925772550	Póvoa de Cervães
Veículo (4x4) com kit de 1.ª intervenção	1	-	<i>União de freguesias de Tavares</i>	Alexandre Constantino 925130342	Chãs de Tavares
Veículo (4x4) com kit de 1.ª intervenção	1	-	<i>Junta de freguesia de São João da Fresta</i>	Jorge Coelho 961481867	São João da Fresta
Retroescavadora	2	-	<i>Câmara Municipal de Mangualde</i>	Dinis (Enc. Geral) 925785587	Mangualde
Veículo Trator	1	-			
Cisterna	2	-			
Bulldozer	3	70	<i>Daniel Pina</i>	967604240	Sátão
Moto Niveladora	1	70	<i>Scoplano</i>	Sr. João 917522158 Eng.ª Patrícia 918612349	Mangualde
Retro Escavadoras	2	35			
Bulldozer	1	65/59*			
Giratória	1	65			
Viatura Transporte de Máquinas	1	45			
Bulldozer	2	70	<i>Irmãos Almeida Cabral, S.A.</i>	Sr. Diamantino 917600678 Eng.º João 963552664	Mangualde
Giratória	1	55			
Viatura Transporte de Máquinas	2				

*Sem manobrador.

2. DISPOSITIVO OPERACIONAL DE DFCI

2.1. Esquema de comunicação



ESQUEMA DE COMUNICAÇÕES DOS ALERTAS DO CONCELHO DE MANGUALDE

LIMITES ADMINISTRATIVOS

- Limite de Concelho
- Limite de Freguesia

SECTORES TERRITORIAIS

- BVM / Sapadores Florestais - CMM

Elaborado por:

2.2. Procedimentos de atuação

Quadro 3 – Procedimentos de atuação nos alertas amarelo, laranja e vermelho.

Alerta Amarelo		Atividades	Horário	N.º mínimo de elementos	Locais de posicionamento
Entidades					
Bombeiros Voluntários de Mangualde		Vigilância armada	24h	5	QUARTEL BVM
Sapadores Florestais - CMM		Vigilância armada	9h-17h	3	QUARTEL BVM

Alerta Laranja e Vermelho		Atividades	Horário	N.º mínimo de elementos	Locais de posicionamento
Entidades					
Bombeiros Voluntários de Mangualde		Vigilância armada	24h	5	QUARTEL BVM
Sapadores Florestais - CMM		Vigilância armada	9h-17h	3	QUARTEL BVM

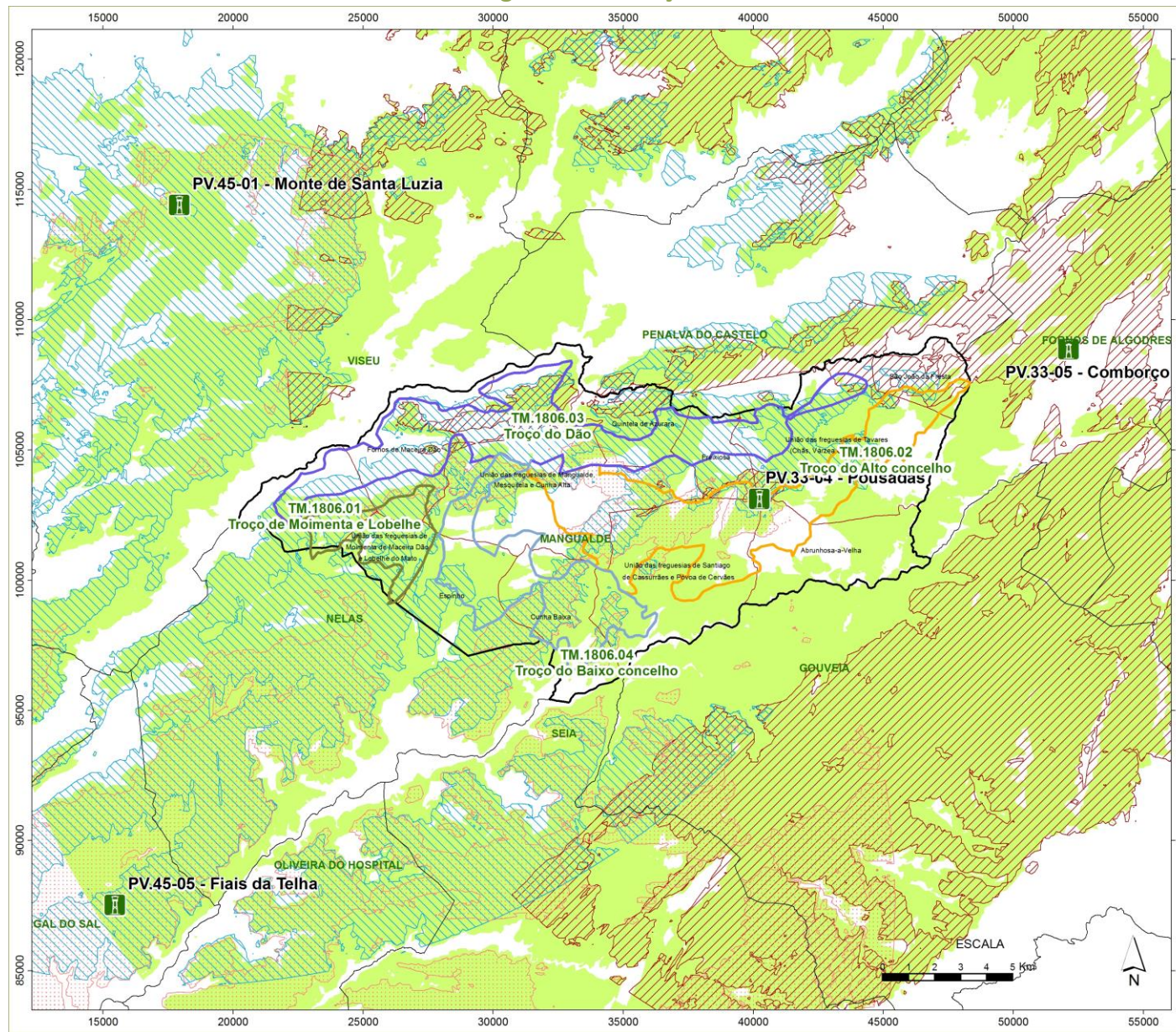
2.3. Lista de contactos

Quadro 4 – Lista de contactos.

Entidade	Serviço	Cargo	Responsável	Telefone	Telemóvel	Fax	E-mail
Câmara Municipal de Mangualde	-	Presidente da CMM	Dr. João Azevedo	232 619 880	925 785 580	232 623 958	neuza.carvalho@cmmangualde.pt
	CMDF	Presidente da CMDF (Vereador)	João Lopes	232 619 880	925 785 585	232 623 958	joao.lopes@cmmangualde.pt
	SMPC	COM	Eng.º Pedro Amaral	232 619 880	925 785 546	232 623 958	protecao.civil@cmmangualde.pt
	GTF	Técnico Superior	Eng.º Pedro Amaral	232 619 880	925 785 546	232 623 958	gtf@cmmangualde.pt
	SF	Chefe de Equipa	Hugo Silva	232 619 880	927 991 468	232 623 958	hugo.azevedo@cmmangualde.pt
Bombeiros Voluntários de Mangualde	CMDF	Comandante	Eng.º Carlos Carvalho	232 619 610	962 628 760	232 619 618	comando@abvmangualde.com
Guarda Nacional Republicana	SEPNA	Chefe SEPNA	Major Adriano Resende	232 622 258	961 195 277	232 613 806	ct.vis.sepna@gnr.pt resende.arf@gnr.pt
	GIPS	Comandante Companhia	-	-	961 380 023	-	-
	GIPS	Comandante Pelotão	-	-	961 380 105	-	-
	CMDF	Destacamento	Capitão Lopes	232 622 258	961 195 246	232 613 806	ct.vis.dmgl@gnr.pt lopes.jmf1@gnr.pt
	NPA	Responsável	1º Sargento Conde	232 622 258	961 195 282	232 613 806	ct.vis.dmgl.npa@gnr.pt
	EPNA	Responsável Equipa	Cabo Jerónimo	232 622 258	961 195 282	232 613 806	jeronimo.ndr@gnr.pt
	EPF	Responsável Equipa	Mestre Benilde	232 622 258	968 689 247	232 613 806	-
	-	Comandante Posto	Sargento Chefe Alberto Rodrigues	232 622 258	961 195 161	232 613 806	ct.vis.dmgl.pmgl@gnr.pt
ICNF - Unidade de Gestão Florestal de Dão-Lafões	DCNFC-DGOF	Chefe de Divisão	Eng.º Rui Rosmaninho		968 078 274		rui.rosmaninho@icnf.pt
	CMDF	DCNFC - CPE	Eng.ª Mónica Almeida	232 427 510	914 200 345	232 427 559	monica.almeida@icnf.pt
CEDRUS - Associação de Produtores Florestais de Viseu	CMDF	Técnico	Eng.ª Vera Almeida	232 432 559	913 357 209	232 432 559	geral@cedrusviseu.org
Juntas de Freguesia	CMDF	Representante	Eduardo Albuquerque	-	925 772 639	-	jf_abrunhosaavelha@hotmail.com
CDOS - Viseu	CDOS	Comandante	Miguel David	232 484 240	967 044 328	232 484 240	codis.viseu@prociv.pt
	CDOS	2º Comandante	Rui Nogueira	232 484 240	961 480 287	232 484 240	2codis.viseu@prociv.pt
Sala Vigilância e Detecção de Incêndios	GNR/ SEPNA	Chefe SEPNA	Major Adriano Resende	-	961 195 277	232 467 940	resende.arf@gnr.pt

3. SETORES TERRITORIAIS DE DFCl E LOCAIS ESTRATÉGICOS DE ESTACIONAMENTO (LEE)

3.1. Setores Territoriais de DFCl e LEE - Vigilância e Detecção



MAPA DA REDE DE VIGILÂNCIA E DETECÇÃO DE INCÊNDIOS DO CONCELHO DE MANGUALDE

LIMITES ADMINISTRATIVOS

- Limite de Concelho
- Limite de Freguesia

POSTOS DE VIGIA E LOCAIS ESTRATÉGICOS DE ESTACIONAMENTO

- PV da Rede Primária

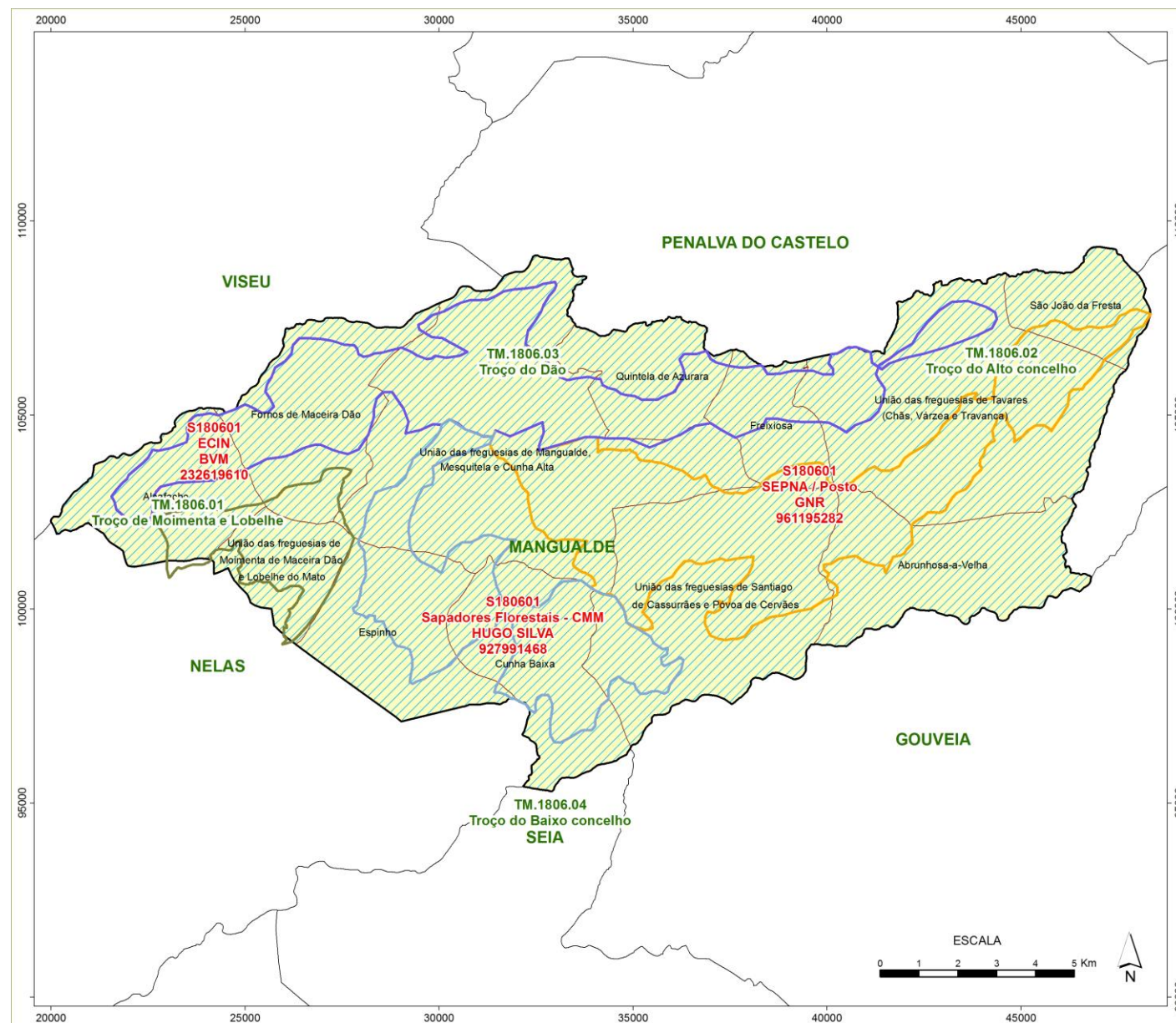
PERCURSOS DE VIGILÂNCIA MÓVEL

- Troço de Moimenta e Lobelhe
- Troço do Alto concelho
- Troço do Baixo concelho
- Troço do Dão

BACIAS DE VISIBILIDADE

- PV.33-04 (Pousadas)
- PV.45-05 (Fiais da Telha)
- PV.45-01 (Monte de Santa Luzia)
- PV.33-05 (Comborço)

Elaborado por:



MAPA DOS SECTORES TERRITORIAIS DE DFCI E LEE - VIGILÂNCIA E DETECÇÃO

LIMITES ADMINISTRATIVOS

- Limite de Concelho
- Limite de Freguesia

SECTORES TERRITORIAIS

- GNR - SEPNA/Posto de Mangualde
- BVM / Sapadores Florestais - CMM

PERCURSOS DE VIGILÂNCIA MÓVEL

- Troço de Moimenta e Lobelhe
- Troço do Alto concelho
- Troço do Baixo concelho
- Troço do Dão

Elaborado por:

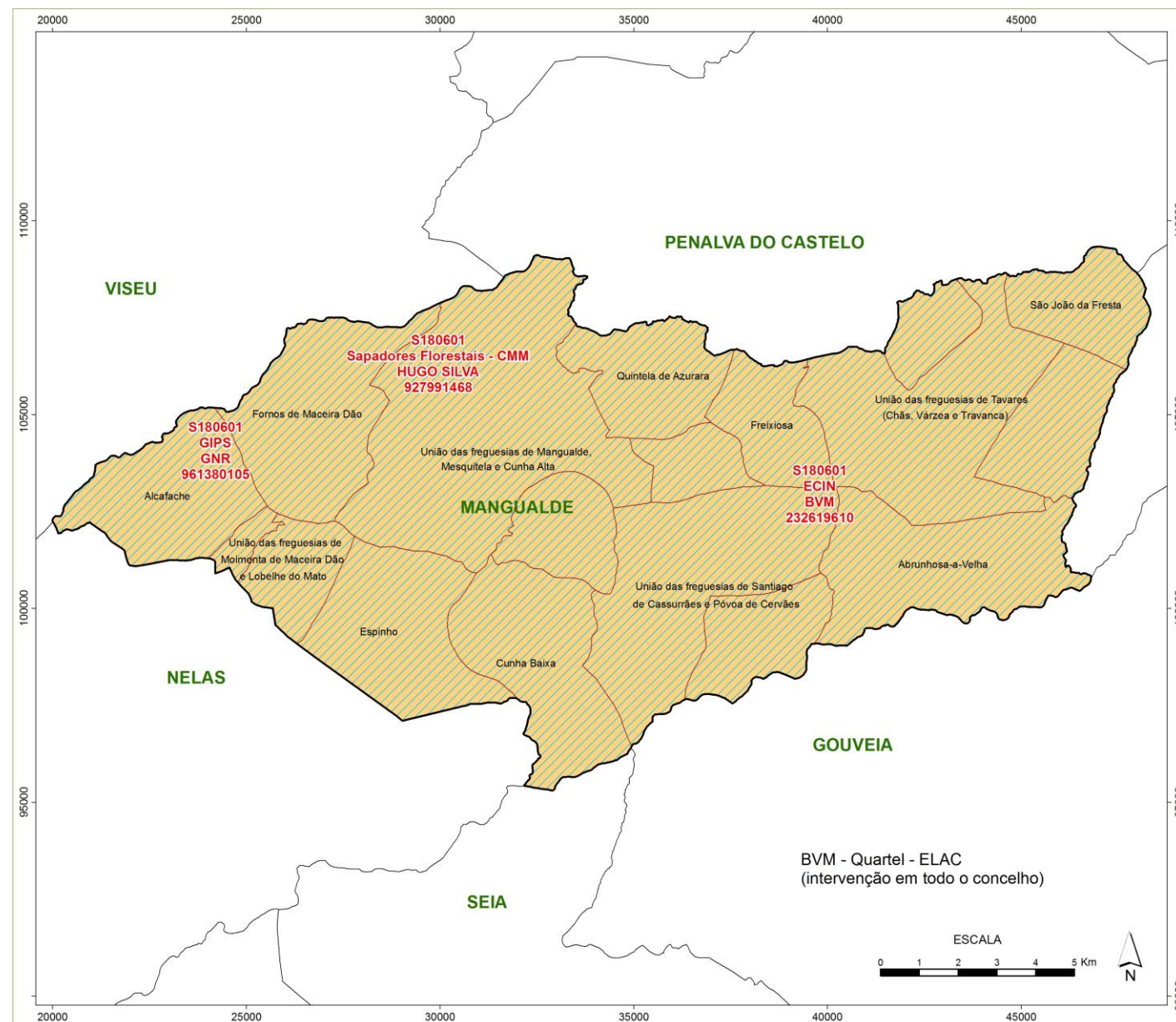
Gabinete Técnico
FLORESTAL
Município de Mangualde

Pedro Amaral (Eng.º Geógrafo) & Adriano Nave (Geógrafo)
Abril - 2017

[2]

Fonte(s): CAOP, IGP (2013)
Sistema de coordenadas ETRS_1989_Portugal_TM06
Projeção: Transverse_Mercator

3.2. Setores Territoriais de DFCI e LEE - 1.ª Intervenção



MAPA DOS SECTORES TERRITORIAIS DE DFCI E LEE - 1ª INTERVENÇÃO

LIMITES ADMINISTRATIVOS

- Limite de Concelho
- Limite de Freguesia

SECTORES TERRITORIAIS

- GNR - GIPS
- BVM / Sapadores Florestais - CMM

Elaborado por:

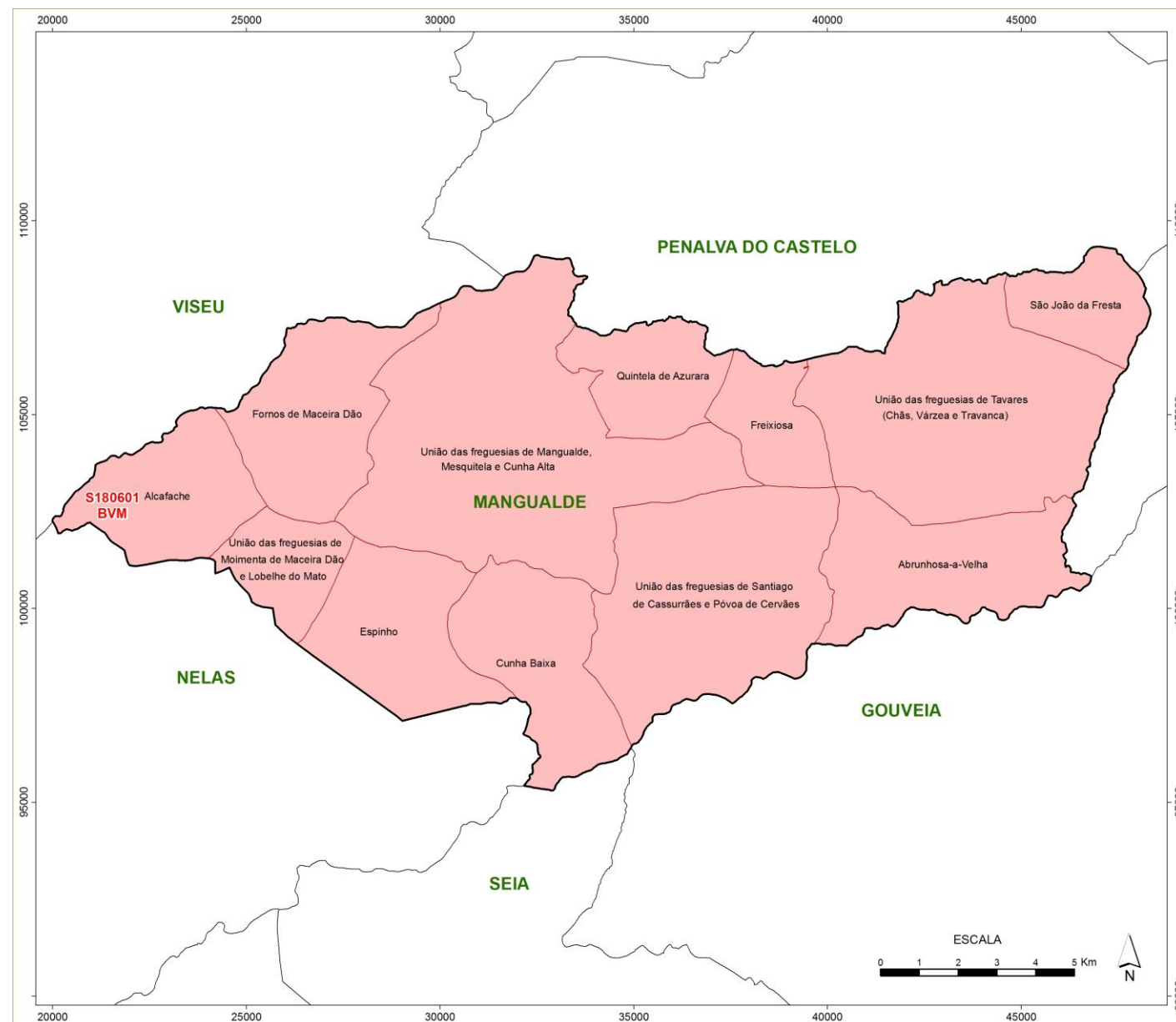


Pedro Amaral (Eng.º Geógrafo) & Adriano Nave (Geógrafo)
Abril - 2017

[3]

Fonte(s): CAOP, IGP (2013)
Sistema de coordenadas ETRS_1989_Portugal_TM06
Projeção: Transverse_Mercator

3.3. Setores Territoriais de DFCI e LEE - Combate



MAPA DOS SECTORES TERRITORIAIS DE DFCI E LEE - COMBATE

LIMITES ADMINISTRATIVOS

- Limite de Concelho
- Limite de Freguesia

SECTORES TERRITORIAIS

- BVM

Elaborado por:

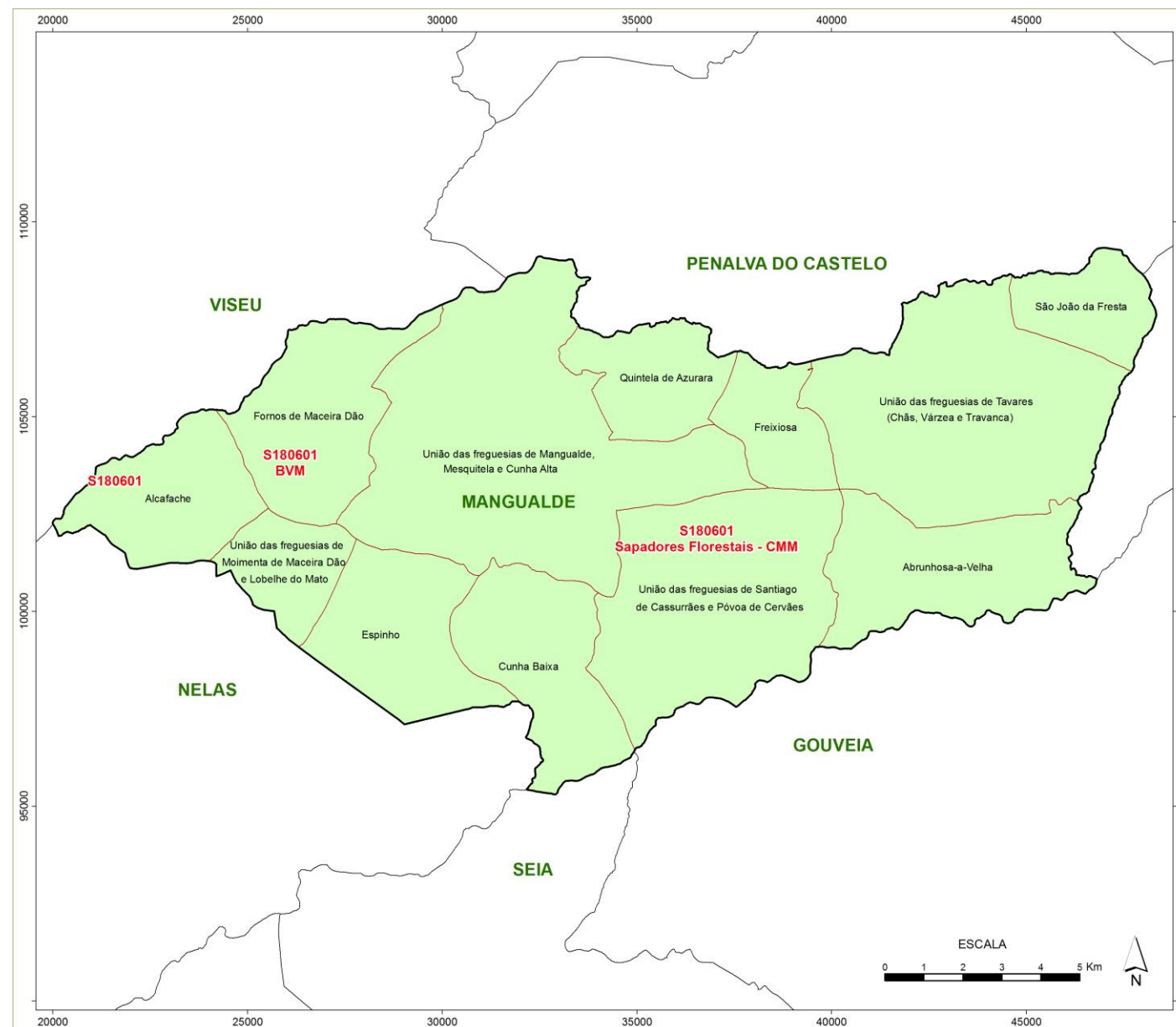
Gabinete Técnico
FLORESTAL
Município de Mangualde

Pedro Amaral (Eng.º Geógrafo) & Adriano Nave (Geógrafo)
Abril - 2017

[4]

Fonte(s): CAOP, IGP (2013)
Sistema de coordenadas ETRS_1989_Portugal_TM06
Projeção: Transverse_Mercator

3.4. Setores Territoriais de DFCI e LEE - Rescaldo e Vigilância Pós-Incêndio



MAPA DOS SECTORES TERRITORIAIS DE DFCI E LEE - RESCALDO E VIGILÂNCIA PÓS-INCÊNDIO

LIMITES ADMINISTRATIVOS

- Limite de Concelho
- Limite de Freguesia

SECTORES TERRITORIAIS

- BVM / Sapadores Florestais - CMM

Elaborado por:



Pedro Amaral (Eng.º Geógrafo) & Adriano Nave (Geógrafo)
Abril - 2017

[5]

Fonte(s): CAOP, IGP (2013)
Sistema de coordenadas ETRS_1989_Portugal_TM06
Projeção: Transverse_Mercator

3.5. Cartografia de Apoio à Decisão (CAD)

A representação cartográfica das infraestruturas de Defesa da Floresta Contra Incêndios (DFCI) constitui uma importante ferramenta de apoio às operações de 1.ª intervenção, combate e rescaldo, procurando aumentar os níveis de segurança dos intervenientes nessas operações.

É fundamental a constituição de uma base cartográfica simples, expedita, precisa e de fácil leitura, que permita aumentar a eficiência dessas ações, melhorando ainda as comunicações e uniformizando a linguagem entre as diversas entidades envolvidas – AFN, ANPC, GNR, Câmaras Municipais, Organizações de Produtores Florestais, entre outras (AFN, 2012).

A Carta de Apoio à Decisão (CAD) do concelho de Mangualde é composta por 17 folhas que abrangem a totalidade do concelho. Foi elaborada à escala 1:15 000, podendo assim ser impressa em tamanho A3.

A CAD é constituída por dois conjuntos de mapas, compostos por:

Conjunto I:

- Quadrícula operacional (QO), estabelecida pela AFN;
- Informação proveniente do planeamento municipal;
- Carta Militar de Portugal, Série M888 (Escala 1:25 000);

Conjunto II:

- Quadrícula operacional (QO), estabelecida pela AFN;
- Informação proveniente do planeamento municipal;
- Ortofotomapa 2012.

Os conjuntos estão organizados por folhas que enquadram 6 colunas e 4 linhas, de quadrículas de 1x1 km, da quadricula operacional, compondo uma 17 quadrículas de 6 x 4 km (24 km²). Cada folha contempla margens de sobreposição com as 4 folhas adjacentes.

Cada quadrícula de 1 x 1 km está identificada através de um código único em termos nacionais que corresponde à coordenada do canto inferior esquerdo. A identificação de cada folha é efetuada através do código da quadrícula do canto inferior esquerdo.

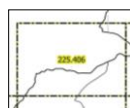
De forma a tornar a interpretação da cartografia de apoio à decisão mais simplificada foi elaborada uma peça gráfica (Capa) de enquadramento à CAD. A CAD é disponibilizada em formato *.pdf*, podendo ser impressa em frente e verso (frente: conjunto I; verso: conjunto II). Cada folha em formato *pdf* contém *hiperlink* para as folhas adjacentes, para o verso e para a Capa. A referida Capa contém um *hiperlink* para cada folha.

A informação proveniente do planeamento municipal representada na CAD é a seguinte:

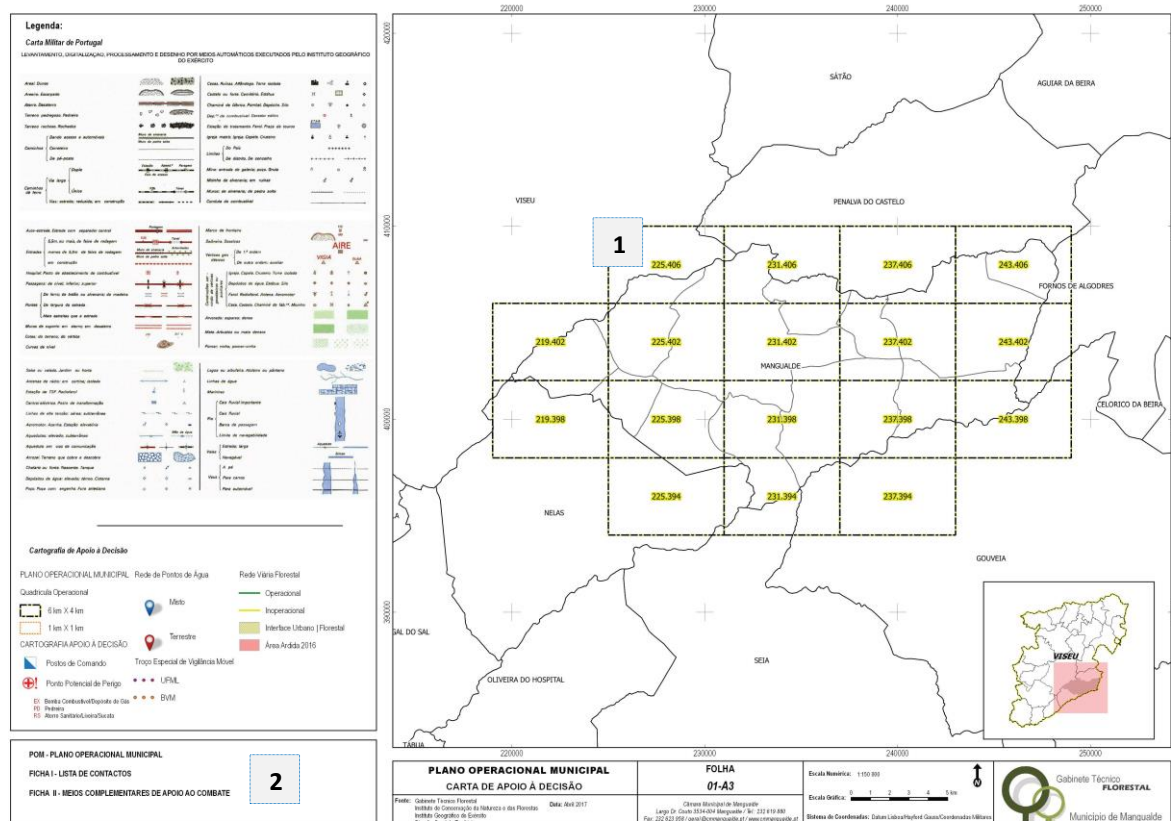
- Rede Viária Florestal (RVF) operacional;
- Rede Viária Florestal (RVF) inoperacional;
- Rede de Pontos de Água (RPA) operacional: a representação da RPA é diferenciada pela classe do ponto de água (aéreo, misto ou terrestre) e é identificada através de rótulo baseado no código atribuído ao ponto de água e latitude e longitude expressa em graus, minutos e segundos;

- A CAD referente a este Plano encontra-se em formato digital em suporte anexo.

1- Hiperlink para cada folha 6 x 4 km (Conjunto I);▶



- 2- Hiperlink para os documentos de apoio.**



- 3- Hiperlink para o verso (Ortofotomapa ou Carta Militar);
- 4- Hiperlink para a Capa (Peça gráfica de enquadramento);
- 5- Hiperlink para a legenda do mapa;
- 6- Hiperlink para o documento do POM 2017;
- 7- Hiperlink para a ajuda à CAD;
- 8- Hiperlink para a folha adjacente;

